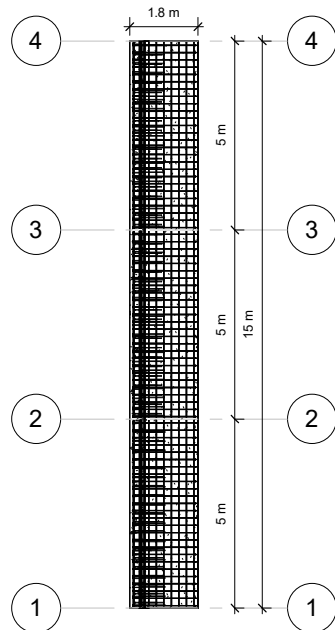
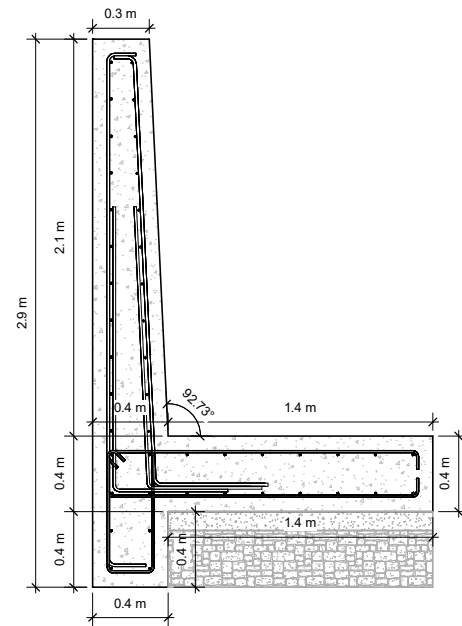


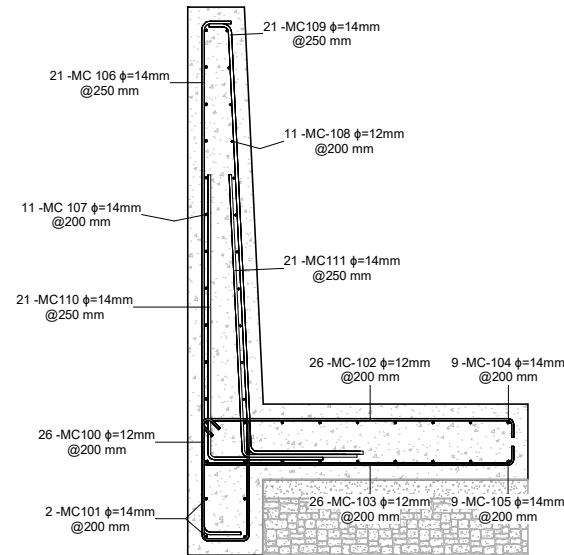
1 Detalle de armado de muro



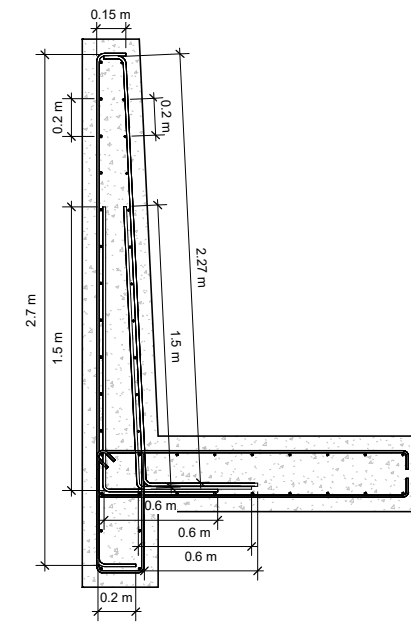
6 Sección de muro en planta
1 : 100



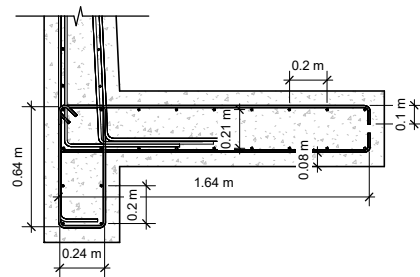
5 Detalle del muro 2
1 : 20



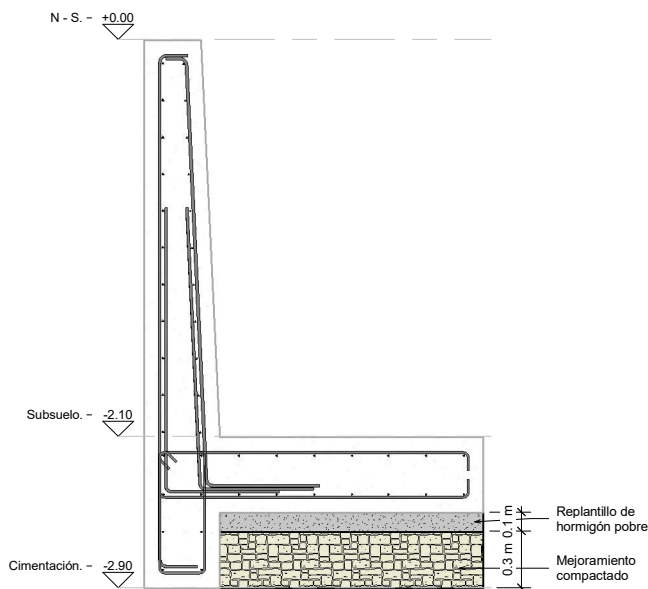
7 Detalle del muro 1
1 : 20



3 Detalle del muro 3
1 : 20



2 Detalle del estribo base 1
1 : 20



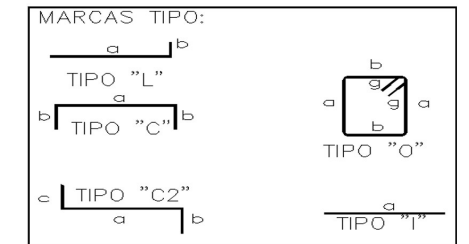
4 Detalle de cimentación
1 : 20

CANTIDADES DE MATERIALES DE CONSTRUCCIÓN						
DESCRIPCIÓN	A (m)	B (m)	e (m)	# ELEMENTO	VOLUMEN m3	Observaciones
Replanteo	1.4	5	0.1	3	2.1	Muro de cimentación
Mejoramiento compactado	1.4	5	0.3	3	6.3	Muro de cimentación

CANTIDADES DE MATERIALES DE CONSTRUCCIÓN						
DESCRIPCIÓN	A (m)	B (m)	Longitud (m)	# ELEMENTO	VOLUMEN m3	Observaciones
Dentellon	0.4	0.4	5	3	2.4	Muro de cimentación
Pie	1.8	0.4	5	3	10.8	Muro de cimentación
Pantalla	0.30 / 0.40	2.1	5	3	11.025	Muro de cimentación
Total					24.225	

CANTIDAD DE ACERO DE REFUERZO fy = 4200kgf/cm2														
MARCA	Ø (MM)	TIPO	CANT.	DIMENSIONES					# Bloque	LONG. PARCIAL	LONG. TOTAL	PESO		OBSERVACIONES
				a	b	c	d	g				kg/m	kg	
MC 100	12	O	26	0.64	0.24			0.07	3	1.90	148.51	0.89	131.88	Armadura de muro
MC 101	14	I	4	4.90					3	4.90	58.80	1.21	71.03	Armadura de muro
MC 102	12	C	26	1.65	0.10				3	1.85	144.30	0.89	128.14	Armadura de muro
MC 103	12	C	26	1.65	0.10				3	1.85	144.30	0.89	128.14	Armadura de muro
MC 104	14	I	9	4.90					3	4.90	132.30	1.21	159.82	Armadura de muro
MC 105	14	I	9	4.90					3	4.90	132.30	1.21	159.82	Armadura de muro
MC 106	14	C2	21	2.70	0.20	0.15			3	3.05	192.15	1.21	232.12	Armadura de muro
MC 107	14	I	11	4.90					3	4.90	161.70	1.21	195.33	Armadura de muro
MC 108	12	I	11	4.90					3	4.90	161.70	0.89	143.59	Armadura de muro
MC 109	14	C2	21	2.30	0.60	0.15			3	3.05	192.15	1.21	232.12	Armadura de muro
MC 110	14	L	21	1.50	0.60				3	2.10	132.30	1.21	159.82	Armadura de muro
MC 111	14	L	21	1.50	0.60				3	2.10	132.30	1.21	159.82	Armadura de muro
Total													1901.61	

PROYECTO:
Muro estructural



ESPECIFICACIONES TÉCNICAS:

- Hormigón f'c=240kgf/cm2
- Acero de refuerzo fy=4200kgf/cm2
- Acero estructural fy=3500kgf/cm2
- Soldadura Electrodo E-6011
- Replanteo de piedra en espesores de 15cm que cumpla la normativa respectiva

CONTIENE:

Muro

REVISAR:

TÉCNICO RESPONSABLE:

COLABORADORES:

DIBUJA:

ESCALA:
Como se indica

FECHA:
01/04/24

CÓDIGO:

LÁMINA:
0001